



PLAN NATIONAL DE RENFORCEMENT DE LA PREVENTION DU VIH CHEZ LES ADOLESCENTS ET LES JEUNES



PLAN DE PRESENTATION

Introduction

1. Problématique du VIH
2. Intervenants
3. Analyse critique des interventions
4. Justifications du Plan
5. Orientations du plan
6. Objectifs du Plan
7. Cibles prioritaires
8. Stratégies de mise en œuvre
9. Dispositif de mise en œuvre
10. Schéma de suivi évaluation
11. Financement du Plan

Conclusion

PRESENTATEUR

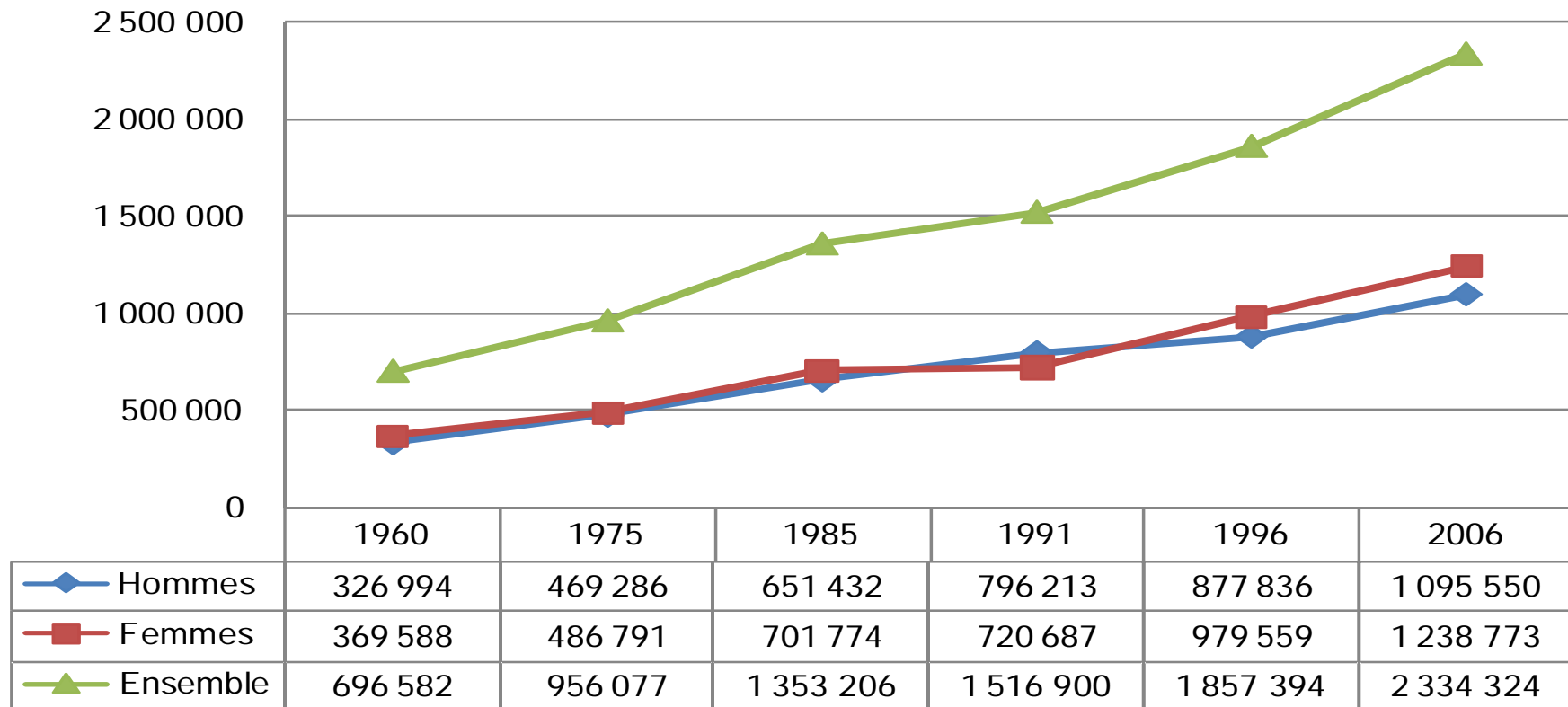
Dr Edwige NIKIEMA
Unité Centrale de
Planification et de
suivi évaluation



INTRODUCTION

- Adolescents et Jeunes = forte proportion de la population burkinabé, en croissance exponentielle

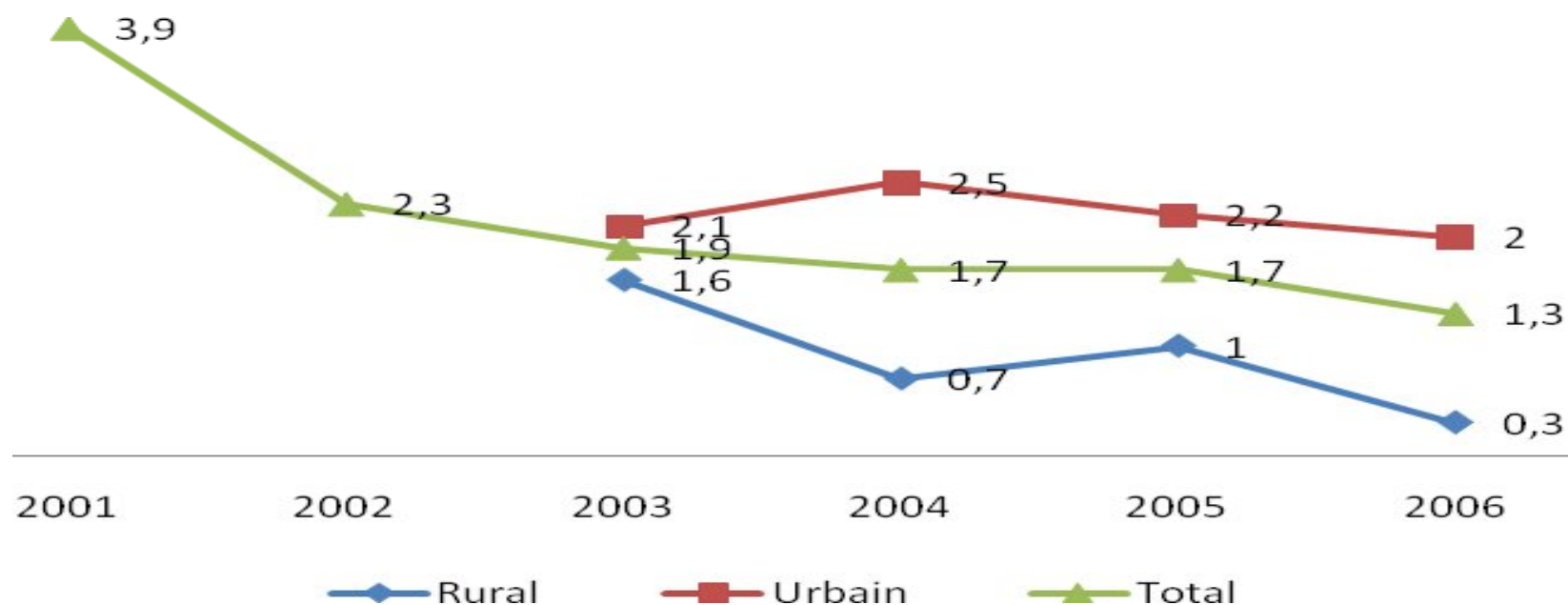
Figure : Évolution des jeunes (15-24 ans) entre 1960 et 2006



1. PROBLEMATIQUE DU VIH AU NIVEAU DES ADOLESCENTS ET DES JEUNES

- Les jeunes et les adolescents sont concernés par le VIH
- La situation du VIH demeure préoccupation et la majeure partie des nouvelles infections surviennent chez les jeunes

Figure : Evolution de la prévalence du VIH dans la tranche d'âge 15-24 ans de 2001 à 2006



2. INTERVENANTS CHEZ LES ADOLESCENTS ET LES JEUNES

Acteurs gouvernementaux

- Ministère de la jeunesse et de l'emploi
- Secteur santé (Services de santé scolaires et universitaires, Centres jeunes dédiés aux problèmes de santé de jeunes, Centres d'écoute pour jeunes, Cliniques Sympa ...)
- Autres acteurs de la lutte contre le VIH

Acteurs communautaires

- ABBEF
- RAJS
- Save The Children
- IPC
- Groupements villageois
- Autres associations et ONG
-

- Partenaires techniques et financiers



3. ANALYSE CRITIQUE DES INTERVENTIONS

- Insuffisance d'implication des cibles
- Faiblesse des interventions chez les adolescents
- Existence d'attentes non prises en compte ou insuffisamment
- Cibles différemment couverts (milieu urbain# milieu rural)
- Stratégies non complémentaires et parfois pas claires
- Interventions sporadiques
- Faible coordination et capitalisation des interventions



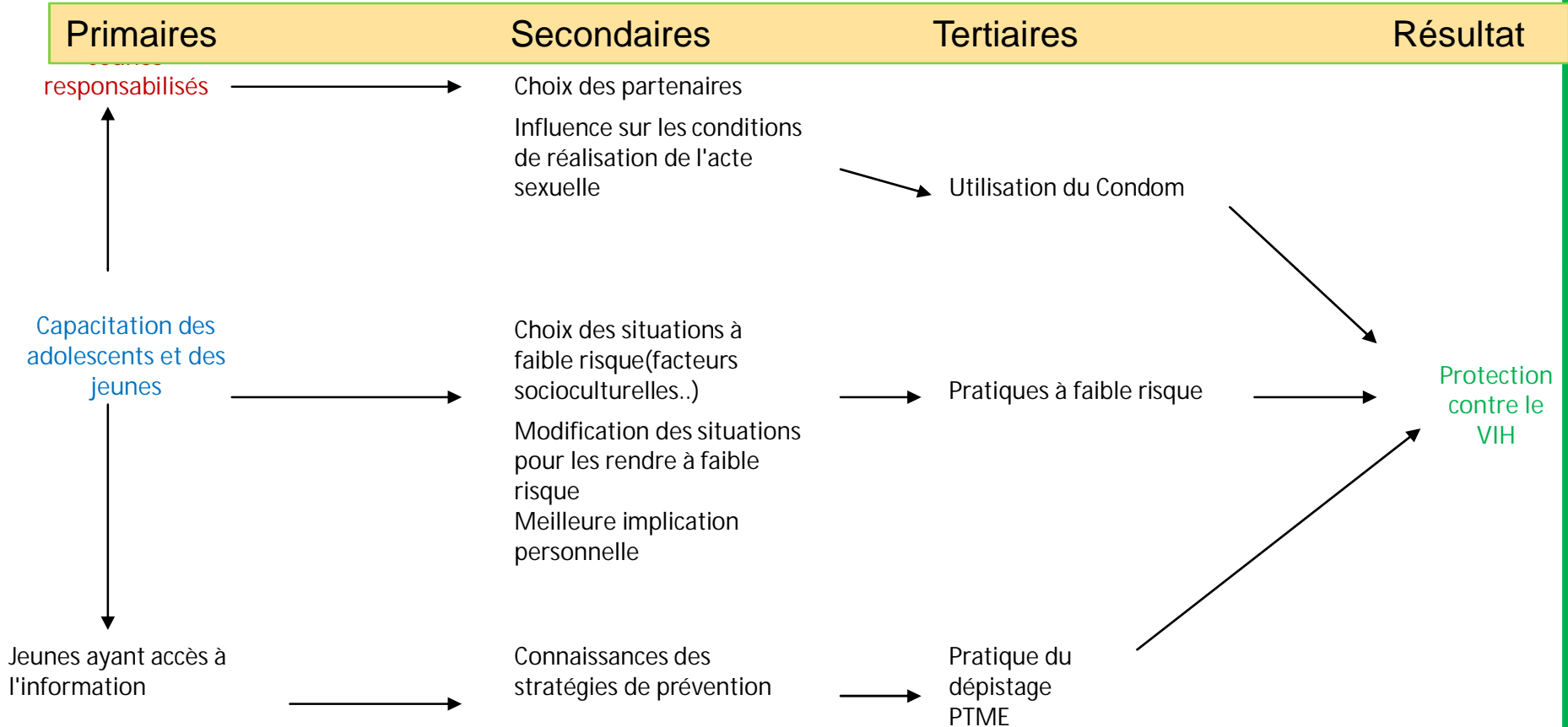
4. JUSTIFICATIONS DU PLAN DE RENFORCEMENT DE LA PREVENTION

- Adolescents et jeunes= avenir de la nation
- Nécessité de prendre en compte à la fois les adolescents et les jeunes pour avoir une bonne transition
- Constat de la 8ème session du CNLS-IST= prévalence élevée du VIH chez les jeunes → **Recommandation**
- Mise en œuvre de cette recommandation → réaction du ministère de tutelle, en collaboration avec le SP/CNLS-IST et les PTF
- Nécessité d'avoir une stratégie cohérente → **Plan**



5. ORIENTATIONS DU PLAN (1/2)

- Repose sur une modélisation des résultats à atteindre et sur l'analyse de l'angle d'attaque en se basant sur l'analyse causale qui distingue des causes primaires, des causes secondaires et des causes tertiaires → **accent sur les causes primaires**



5. ORIENTATIONS DU PLAN (2/2)

- **Axes d'orientation**

- Responsabilisation des adolescents et des jeunes à tous les niveaux sur la question de leur protection contre le VIH
- Renforcement des capacités des adolescents et des jeunes à faire face au VIH
- Renforcement de l'accès des adolescents et des jeunes à l'information sur le VIH, la sexualité et la santé de la reproduction dans tous les secteurs
- Mise en place d'un mécanisme fonctionnel de suivi évaluation et de capitalisation en maillage avec le système national en vigueur

- **Résultats clés**

- Réduire d'au moins 25% le pourcentage de nouvelles infections à VIH chez les adolescents et les jeunes
- Réduire l'incidence des IST de 10% par an chez les adolescents et les jeunes



6. OBJECTIFS DU PLAN

1. Introduire d'ici à fin 2010, l'enseignement du VIH dans tous les programmes sociaux ou d'enseignement ainsi que dans les programmes et projets de développement
2. Faire acquérir à 30% des adolescents et des jeunes des compétences de vie courante (CVC)
3. Amener de 45,20% en 2009 à 60% en fin 2010 la proportion des adolescents et des jeunes ayant de bonnes connaissances sur le VIH
4. Mettre en place un dispositif efficace pour la mise en œuvre du plan
5. Assurer la disponibilité des indicateurs de prévention du VIH chez les adolescents et les jeunes



7. CIBLES PRIORITAIRES DU PLAN

- **Milieu éducationnel**
 - Éducation formel: élèves et étudiants
 - Éducation non formel (jeunes non scolarisés ou déscolarisés..)
- **Milieu non éducationnel → adolescents et jeunes qui sont entre autres:**
 - Agriculteurs ou éleveurs
 - Secteur informel
 - Adolescents et Jeunes travailleurs
 - Jeunes sans emploi, déscolarisés, non scolarisés..
 - En conflit avec la loi (milieu carcéral, centres de rééducation..)
 - Vivant dans la rue
 - Vivant dans les zones de concentration économique
 - corps habillés
 - vivant dans la prostitution
 - Vivant en situation de handicap

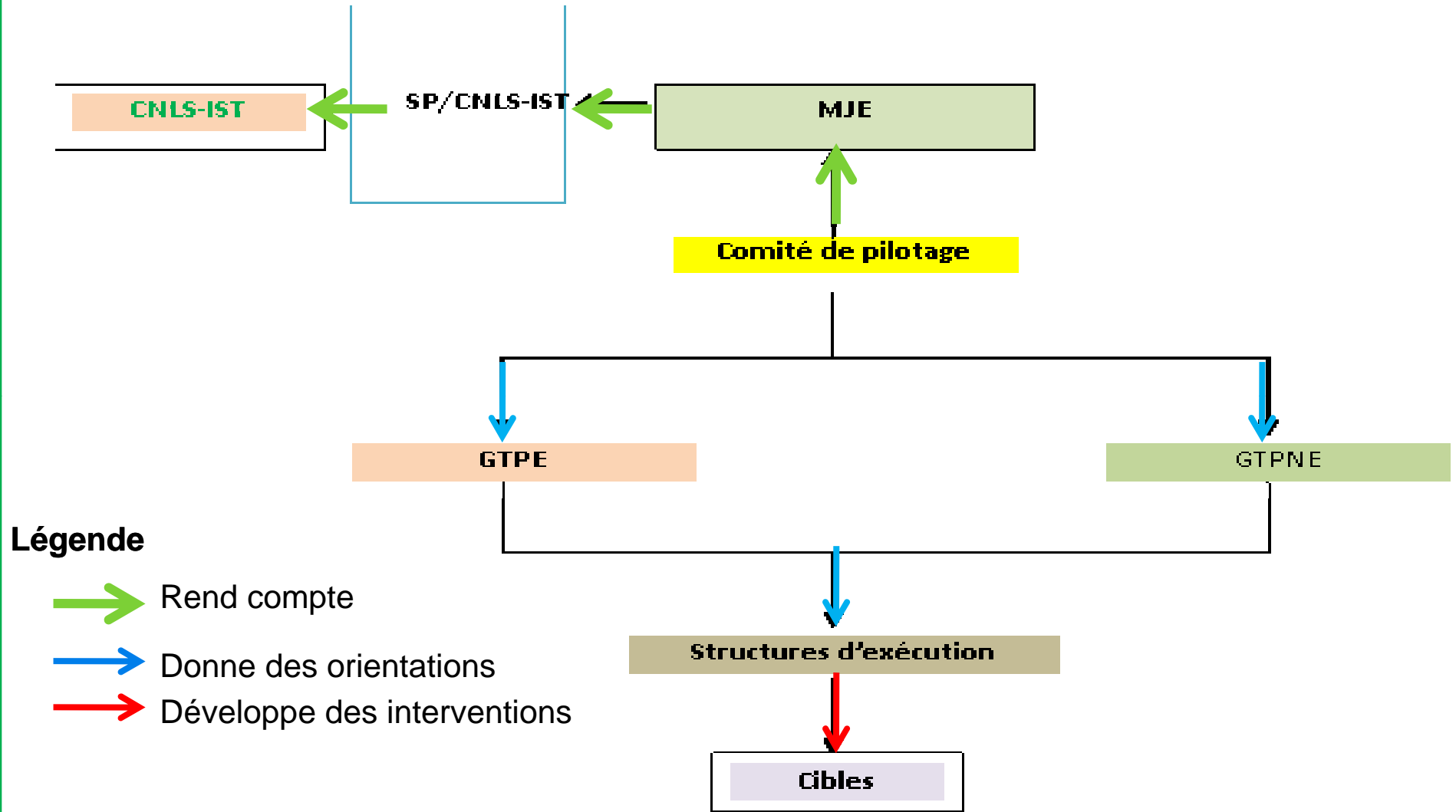


8. STRATÉGIES DE MISE EN ŒUVRE

- **Approches multisectorielles**=> Base de données des intervenants réalisée, mise à contribution des grandes manifestations (MJE et autres)
- **Soutien aux acteurs décisifs comme:**
 - Ministère de la Jeunesse et de l'emploi
 - Cadres de coordination et de concertation régionaux
 - FEABH (Questions du Handicap)
 - URCB (implication des coutumiers et religieux)
 - RAJS (leadership chez les jeunes)
 - AEJT (adolescents et jeunes travailleurs)
- **Mise en place de groupes techniques par le MJE**
 - Comité de pilotage
 - Un Groupe technique de prévention en milieu éducationnel
 - Un Groupe technique de prévention en milieu non éducationnel

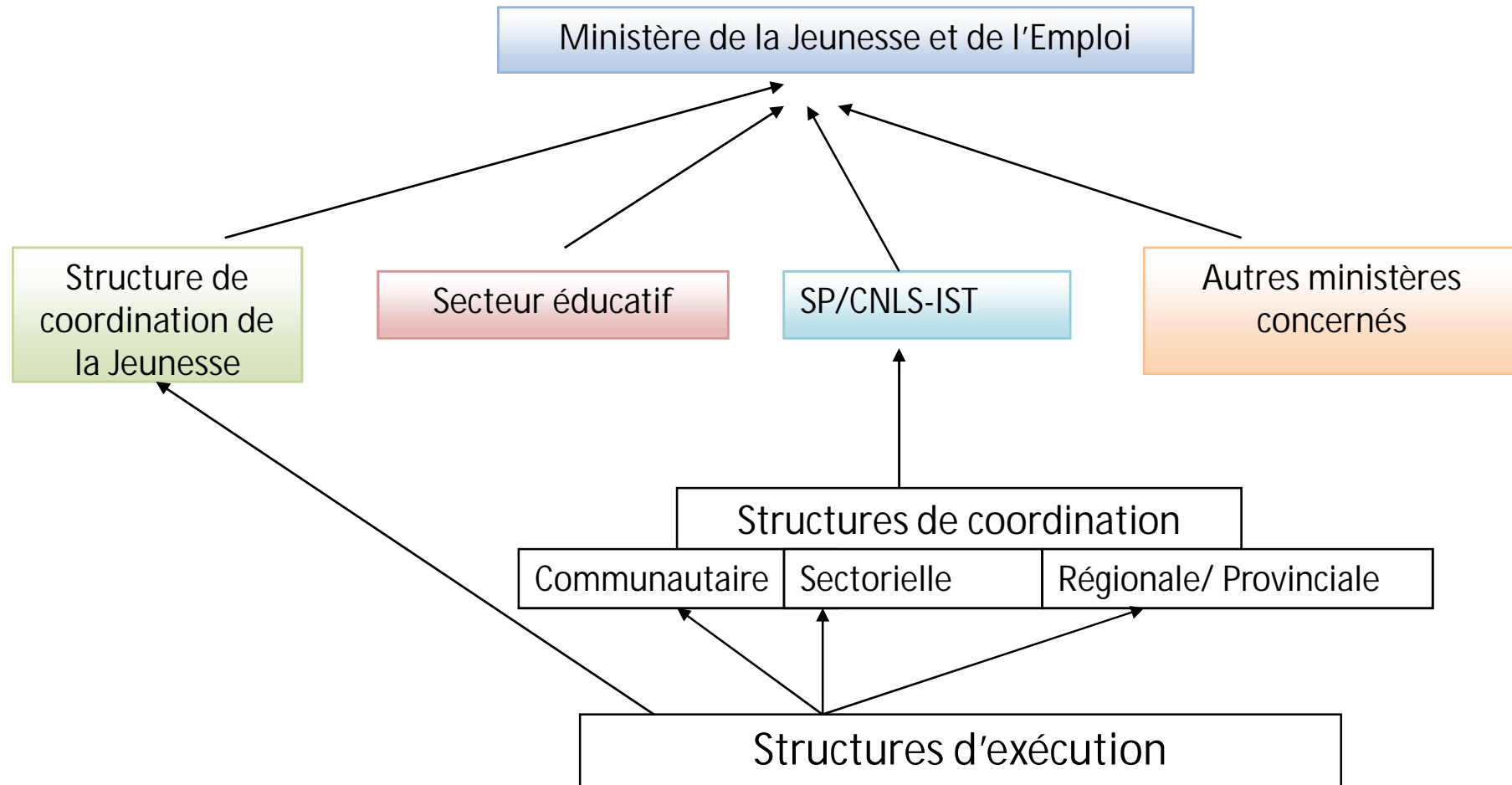


9. DISPOSITIF DE MISE EN ŒUVRE



10. SCHEMA DE SUIVI EVALUATION

A titre transitoire en attendant les nouvelles orientations du prochain cadre



11. FINANCEMENT DU PLAN ET PERSPECTIVES

- **Durée du Plan** → 2 ans avec des activités glissantes vers le prochain Cadre stratégique
- **Coût global**
 - En FCFA= 595 150 000
 - En \$ US= 1 384 069,8 \$
- **Sources possibles de financement**
 - **CSLS** → 237 030 000 FCFA (Financement des plans d'action des intervenants..)
 - **À rechercher** → 358 120 000 FCFA
- **Perspectives de financement et mise en œuvre du Plan**
 - Engagement de toutes les parties prenantes au Plan
 - Soutien des Partenaires techniques et financiers pour la mobilisation des ressources financières



CONCLUSION

- Nécessité d'engagement de toutes les parties prenantes au Plan
- Nécessité de soutien des Partenaires techniques et financiers pour la mobilisation des ressources financières
- Nécessité de concertation avec les partenaires (PTF, société civile, SP/CNLS-IST) intervenant dans le milieu adolescent et jeune pour:
 - Définir la stratégie opérationnelle de mise en œuvre du Plan
 - Rechercher et mobiliser les ressources nécessaires pour la mise en œuvre du Plan



MERCI POUR VOTRE AIMABLE
ATTENTION !

