

CONSEIL NATIONAL DE LUTTE
CONTRE LE SIDA ET LES IST

SITUATION EPIDEMIOLOGIQUE
DU VIH/SIDA ET DES IST AU
BURKINA FASO

Dr André KABORE

8ème session ordinaire du CNLS-IST
06 février 2009, Ouaga 2000

PLAN

INTRODUCTION

I. EPIDÉMIOLOGIE DU VIH/SIDA DANS LE MONDE ET EN AFRIQUE SUBSAHARIENNE

II. EPIDÉMIOLOGIE DU VIH/SIDA ET DES IST AU BURKINA FASO

III. DIFFICULTES & PERSPECTIVES

CONCLUSION

INTRODUCTION

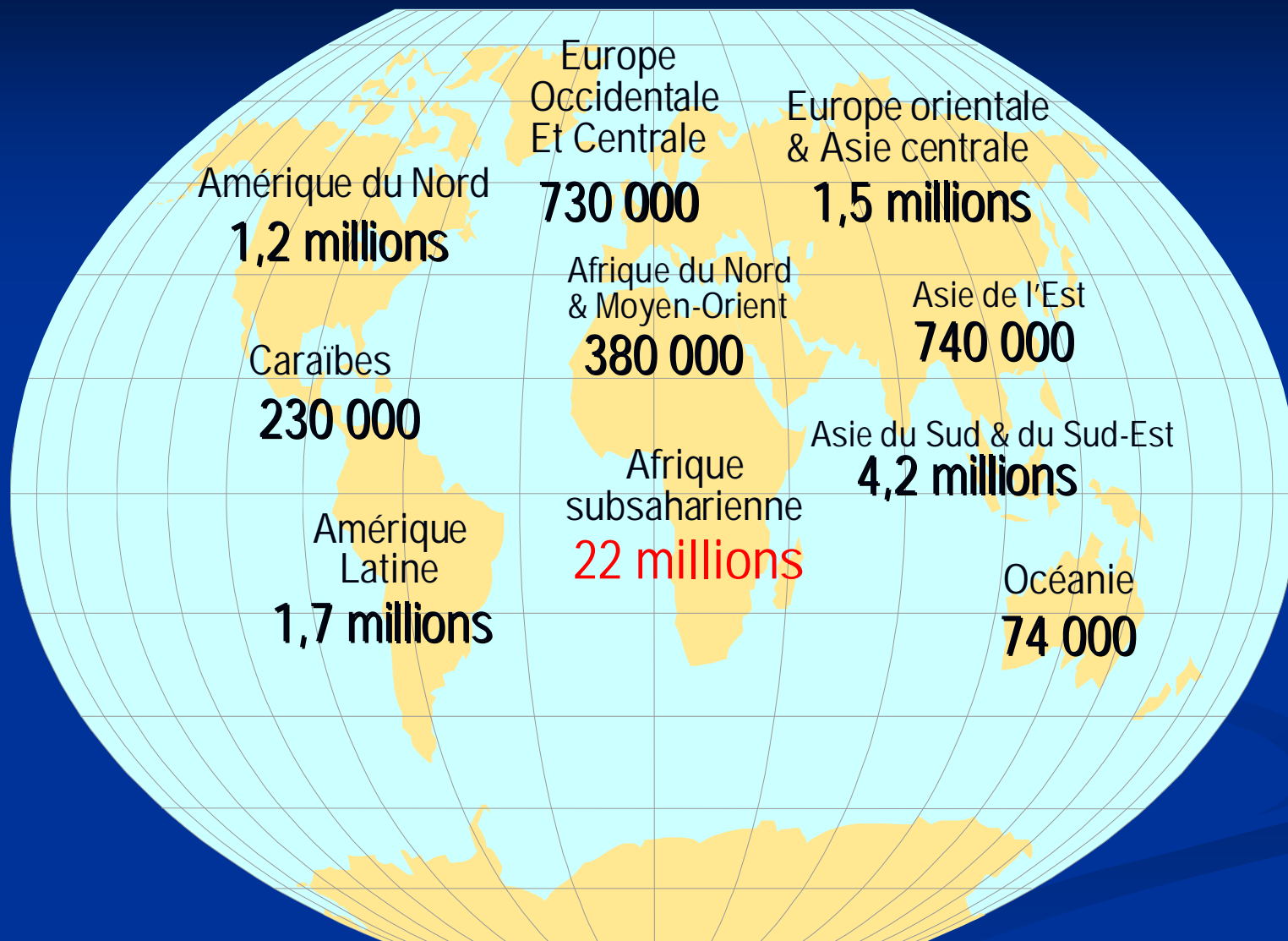
Les données issues du rapport 2008 de L'ONUSIDA sur la situation de l'épidémie dans le monde montrent que la prévalence mondiale du VIH s'est stabilisée mais que le nombre total de personnes vivant avec le VIH s'est accru du fait du nombre actuel de nouvelles infections enregistrées chaque année et des effets bénéfiques des thérapies anti-rétrovirales qui sont de plus en plus disponibles

EPIDÉMIOLOGIE DU VIH/SIDA DANS LE MONDE ET EN AFRIQUE SUBSAHARIENNE

DONNEES SUR L'EPIDEMIE MONDIALE DE SIDA SELON L'ONUSIDA, 2007

PVVIH	Total	33
	Adultes	30,8
	Femmes	15,5
	Enfants < 15 ans	2
Nouveaux cas	Total	2,7
	Adultes	2,3
	Enfants < 15 ans	0,4
Décès	Total	2
	Adultes	1,7
	Enfants < 15 ans	0,3

ADULTES ET ENFANTS VIVANT AVEC LE VIH DANS LE MONDE EN 2007 SELON L'ONUSIDA

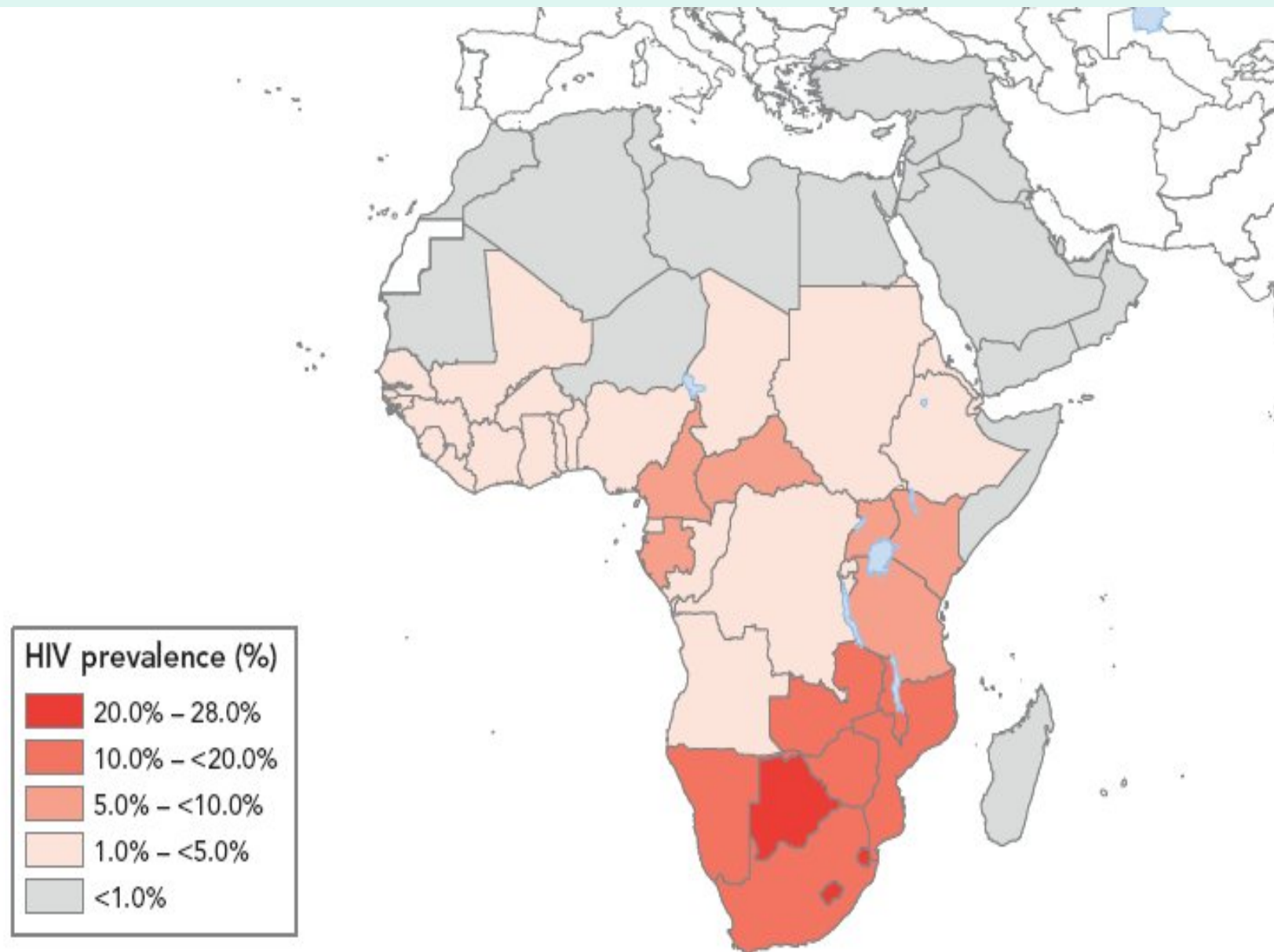


Total : 33 Millions [30,3 – 36,1]

SITUATION COMPAREE DU VIH/SIDA DANS LE MONDE & EN AFRIQUE EN 2007

INDICATEURS	MONDE	AFRIQUE SUB SAHARIENNE
PVVIH	33	22 (67%)
		12 (77%)
Total		
Femmes	15,5	
Nouveaux cas	2,7	1,9 (70%)
Décès SIDA	2	1,5 (75%) ⁷

PREVALENCES DU VIH CHEZ LES 15-49 ANS EN AFRIQUE, 2007



CARACTERISTIQUES DE L'ÉPIDÉMIE AFRICAINNE (*ONUSIDA 2008*)

- **Le commerce du sexe: facteur important de propagation du VIH particulièrement en Afrique de l'Ouest**
- **La consommation de drogues injectables: facteur partiel de plusieurs épidémies en Afrique de l'Est et Australe**
- **Les rapports sexuels non protégés entre hommes: phénomène émergeant partout en Afrique sub-saharienne**

EPIDÉMIOLOGIE DU VIH/SIDA AU BURKINA FASO

BURKINA FASO

- Estimation de la Prévalence du VIH chez les adultes 15-49 ans (*Rapport ONUSIDA 2008*) :

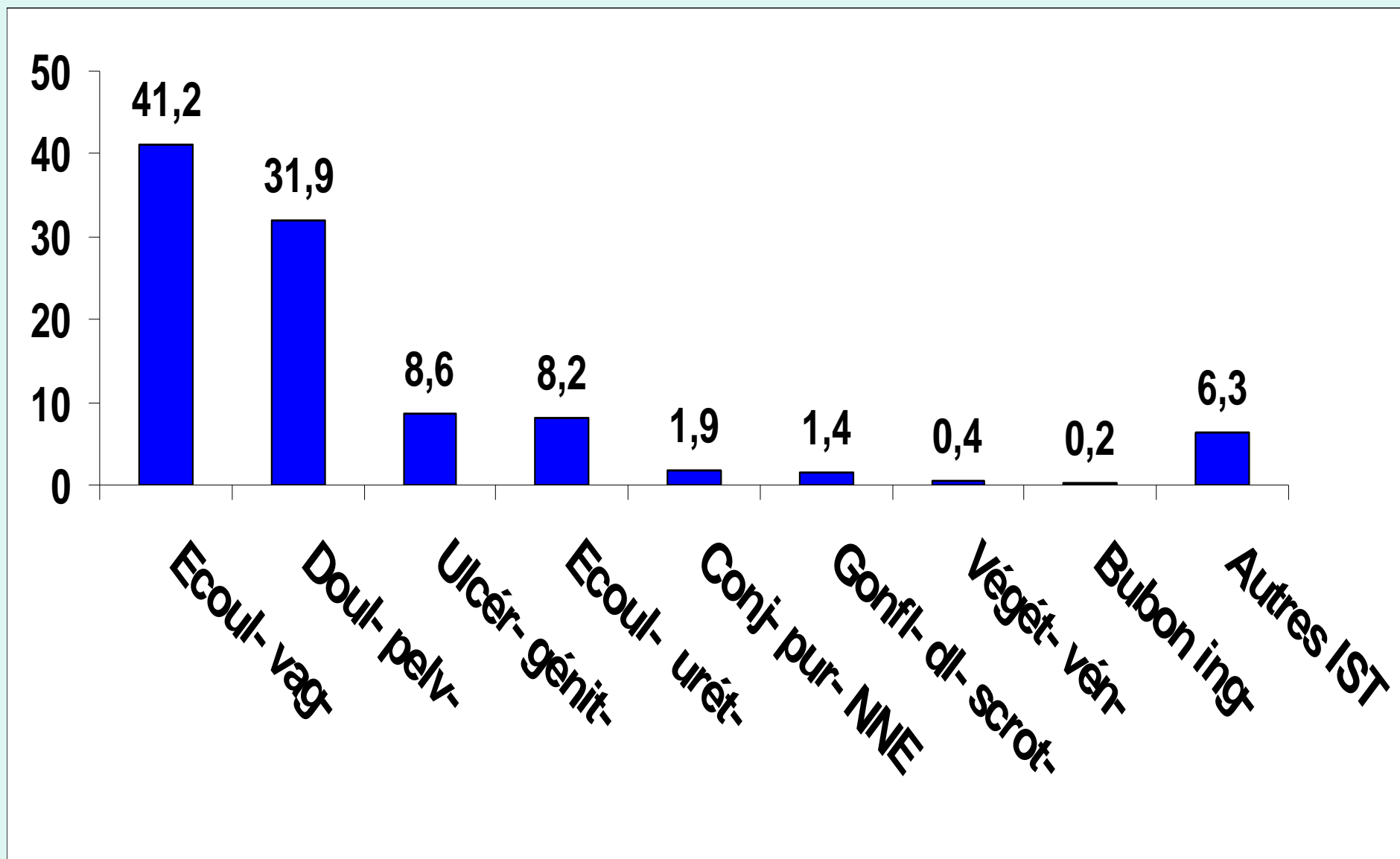
1,6% [1,4-1,9] en 2007

DONNEES GENERALES SUR LE VIH/SIDA AU BURKINA FASO

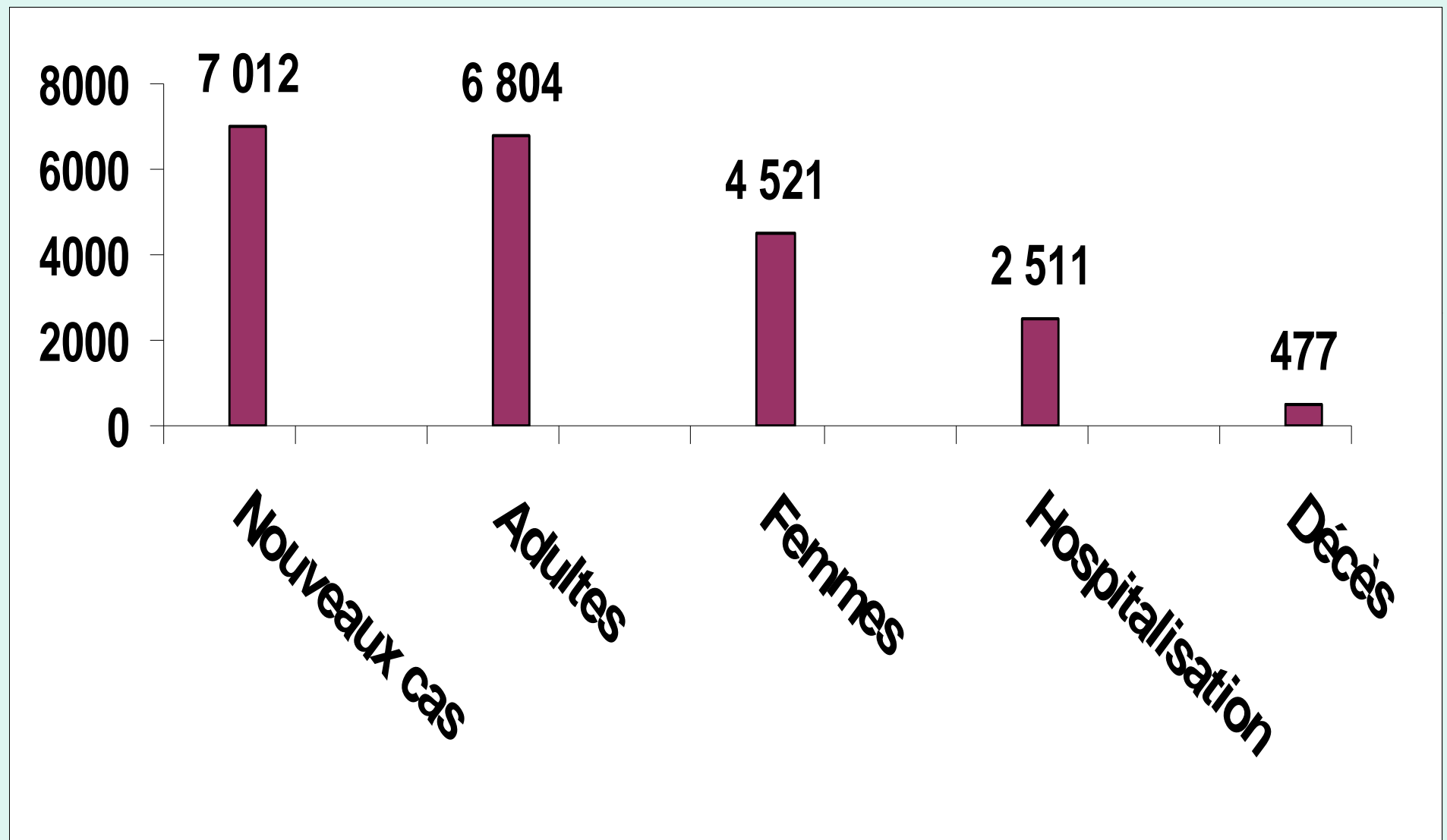
(Rapport ONUSIDA 2008)

Adultes & enfants vVIH	130 000
Femmes	61 000
Enfants 0-14 ans	10 000
Décès adultes & enfants VIH	9 000
Orphelins du VIH/SIDA	100 000

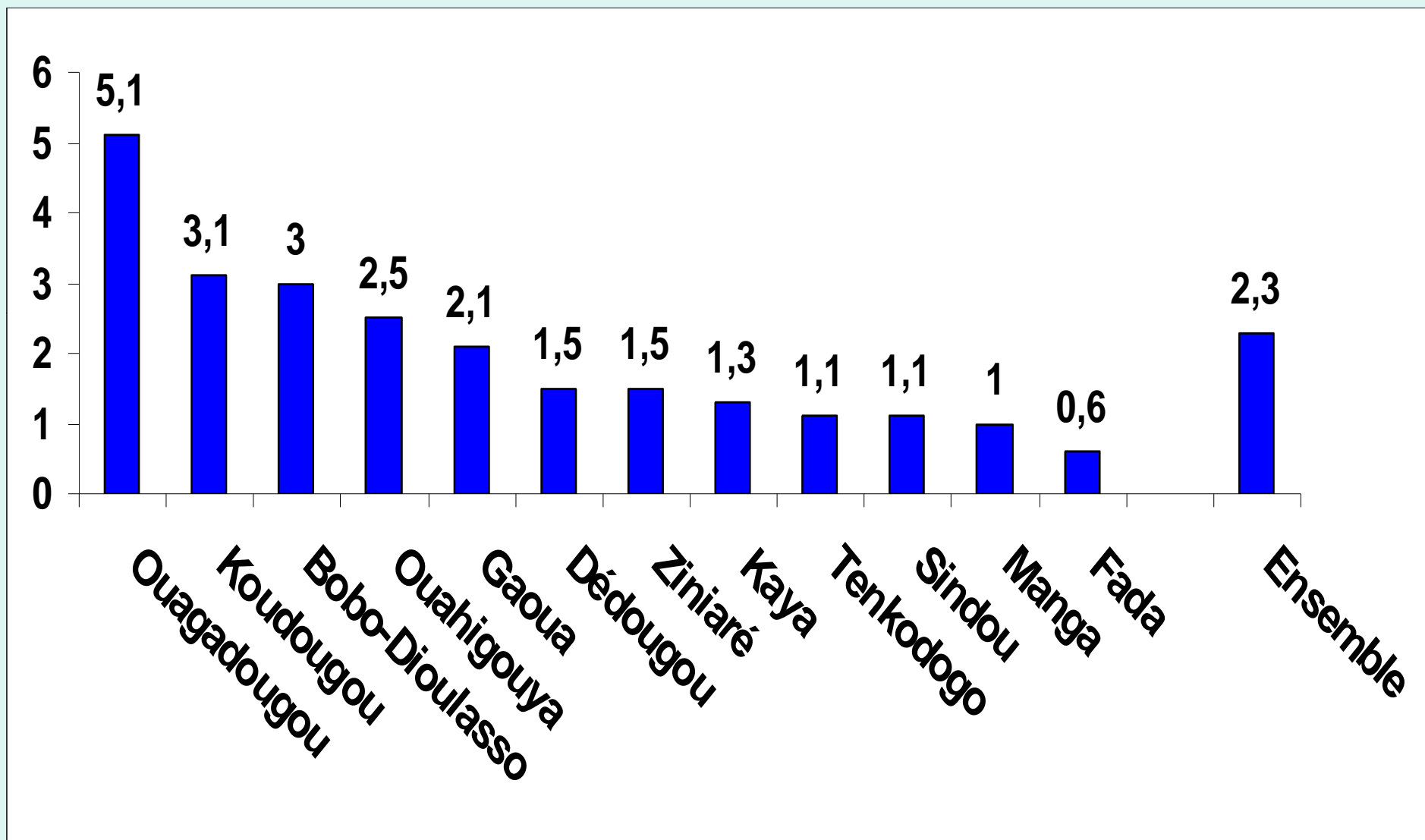
FREQUENCE DES CAS D'IST EN 2007 SELON LE SYNDROME (NT cas: 120 039)



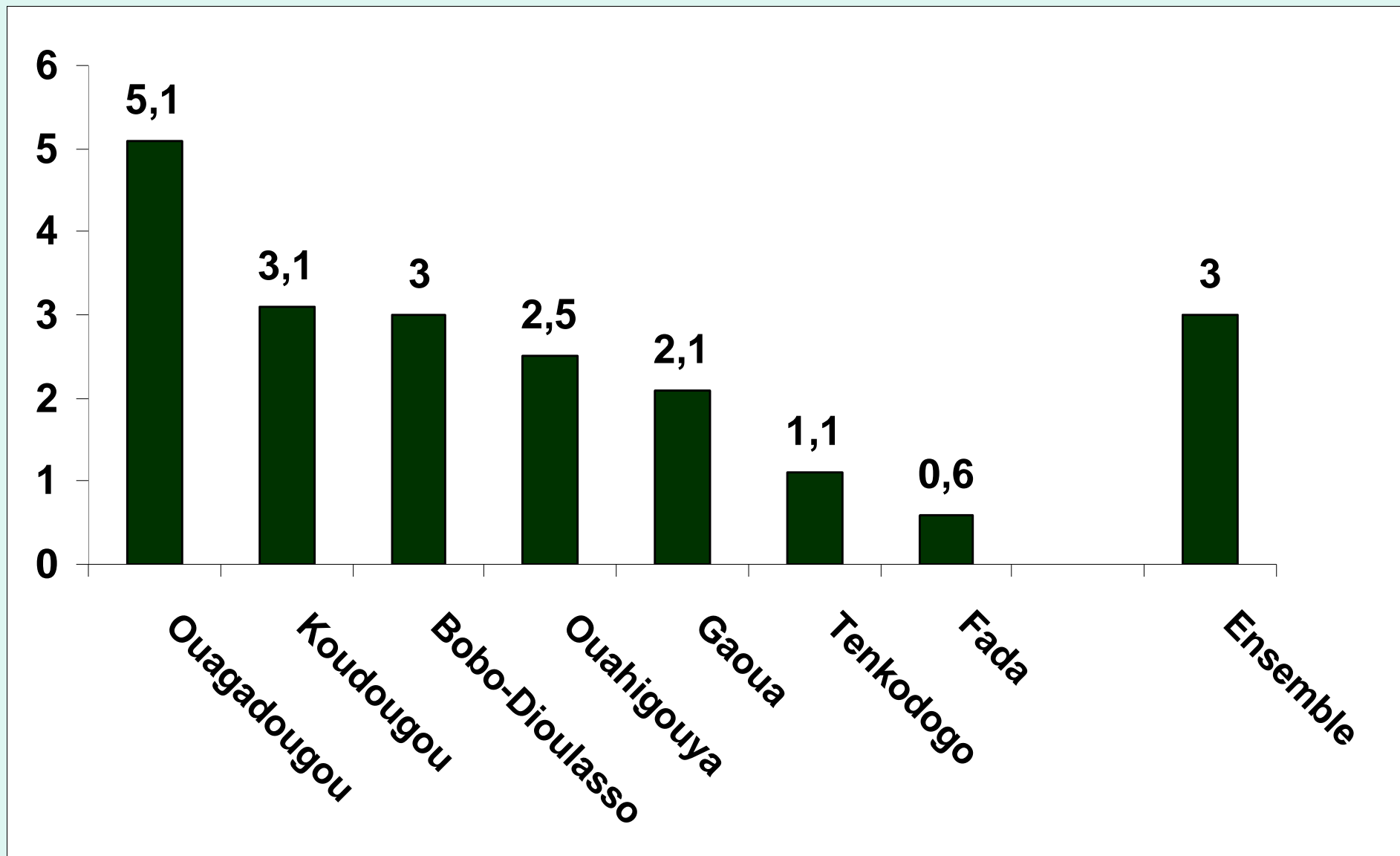
NOTIFICATION DES CAS DE SIDA EN 2007



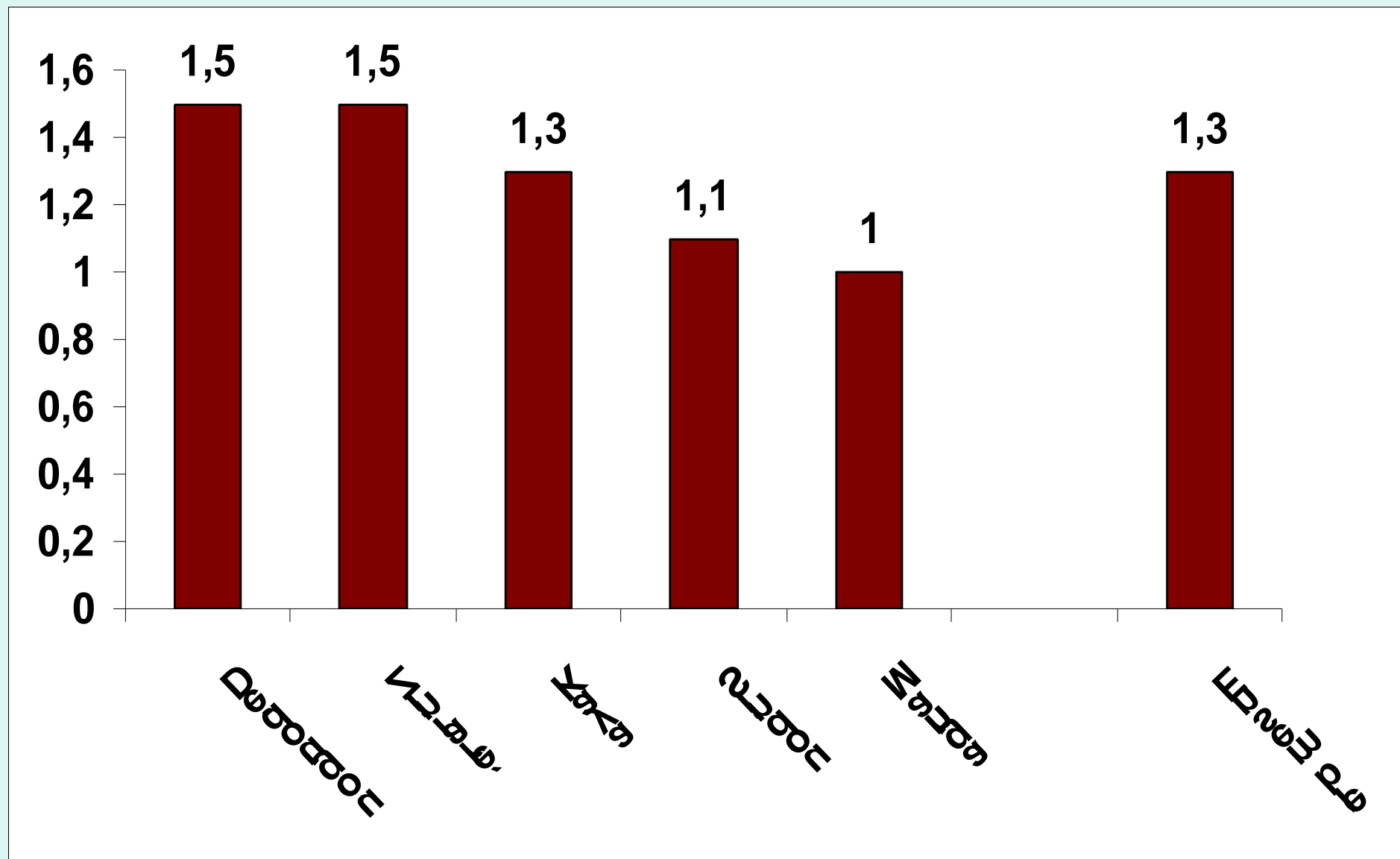
PREVALENCE DU VIH DANS LES SITES SENTINELLES EN 2007



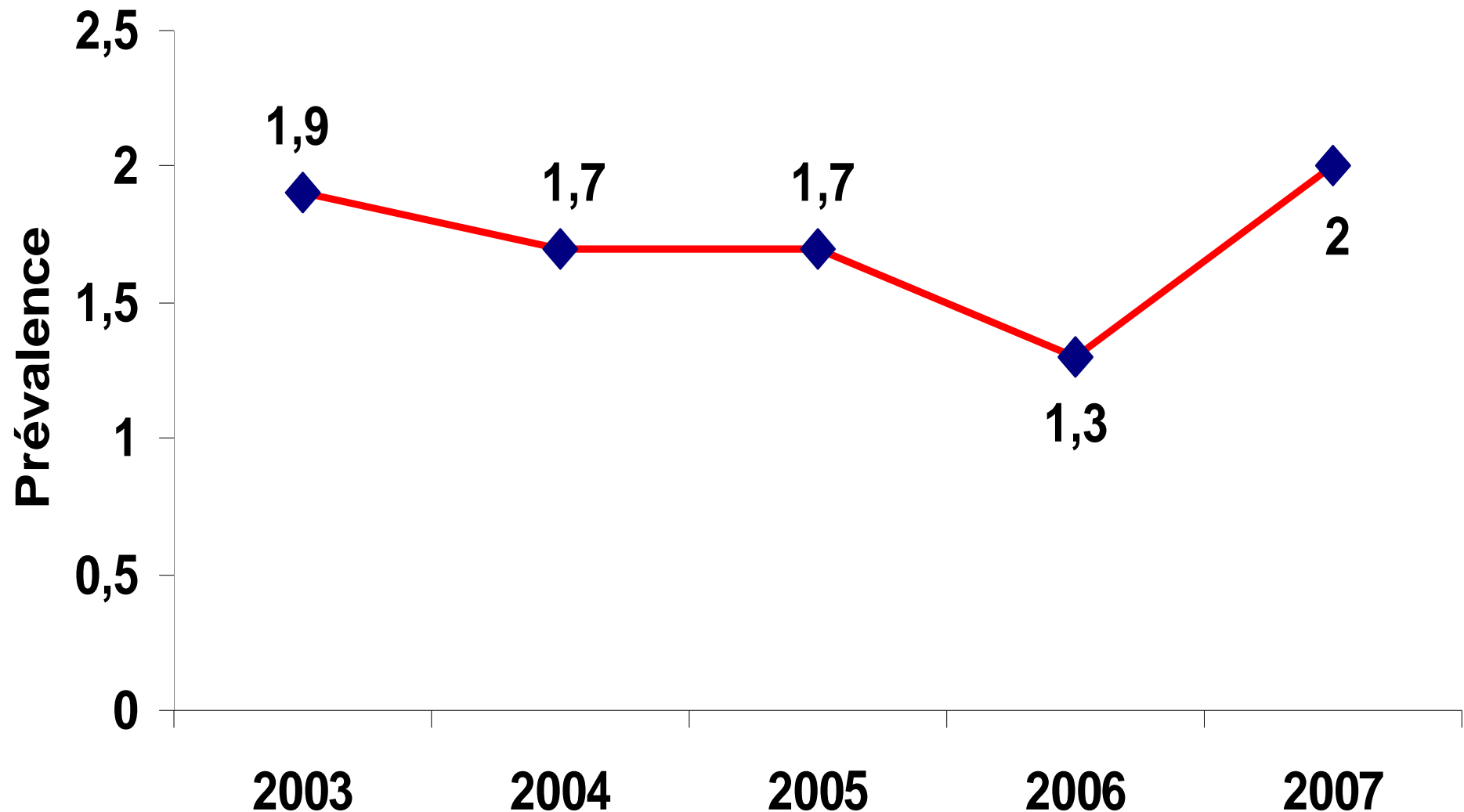
PREVALENCE DU VIH DANS LES SITES URBAINS EN 2007



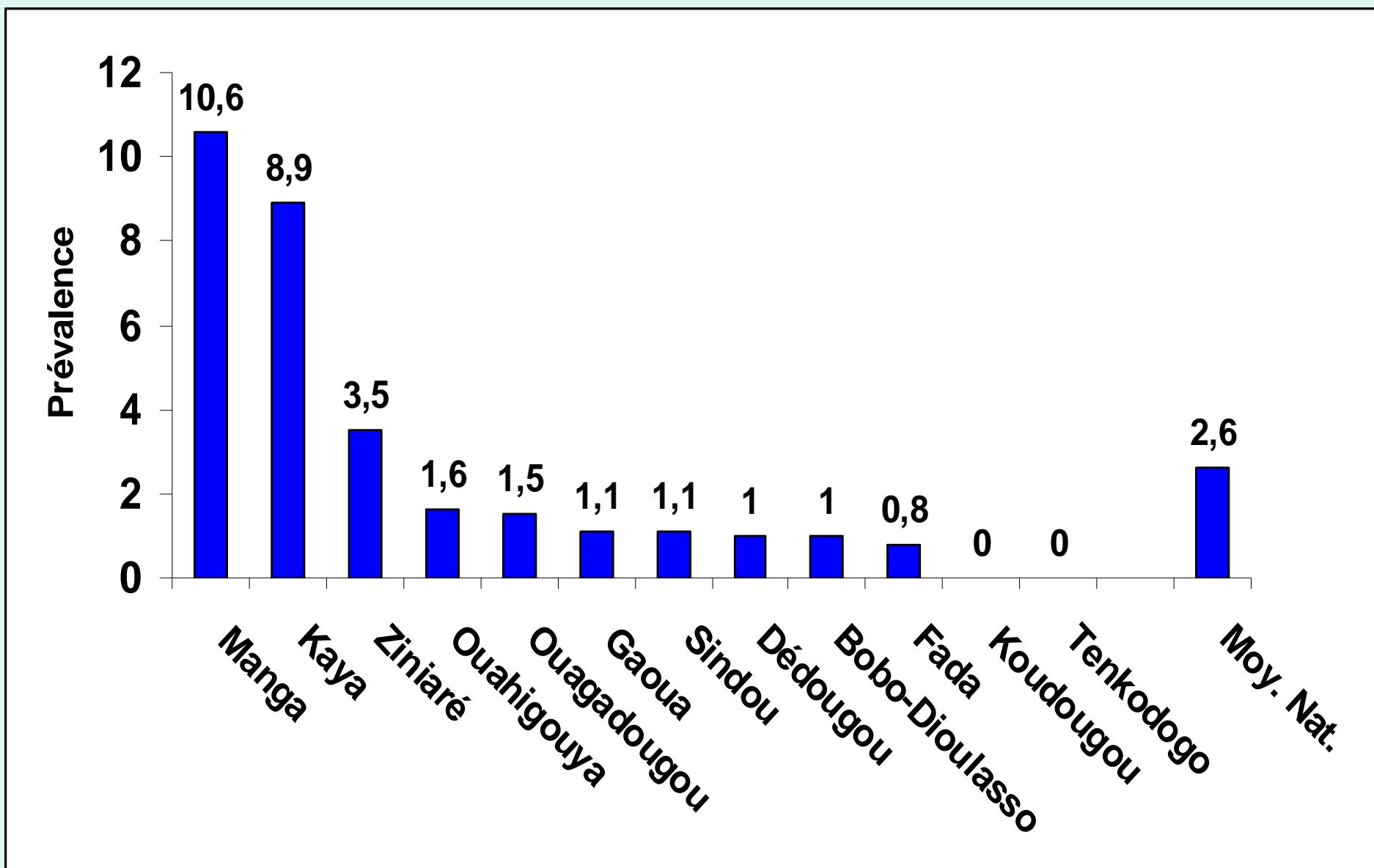
PREVALENCE DU VIH DANS LES SITES RURAUX EN 2007



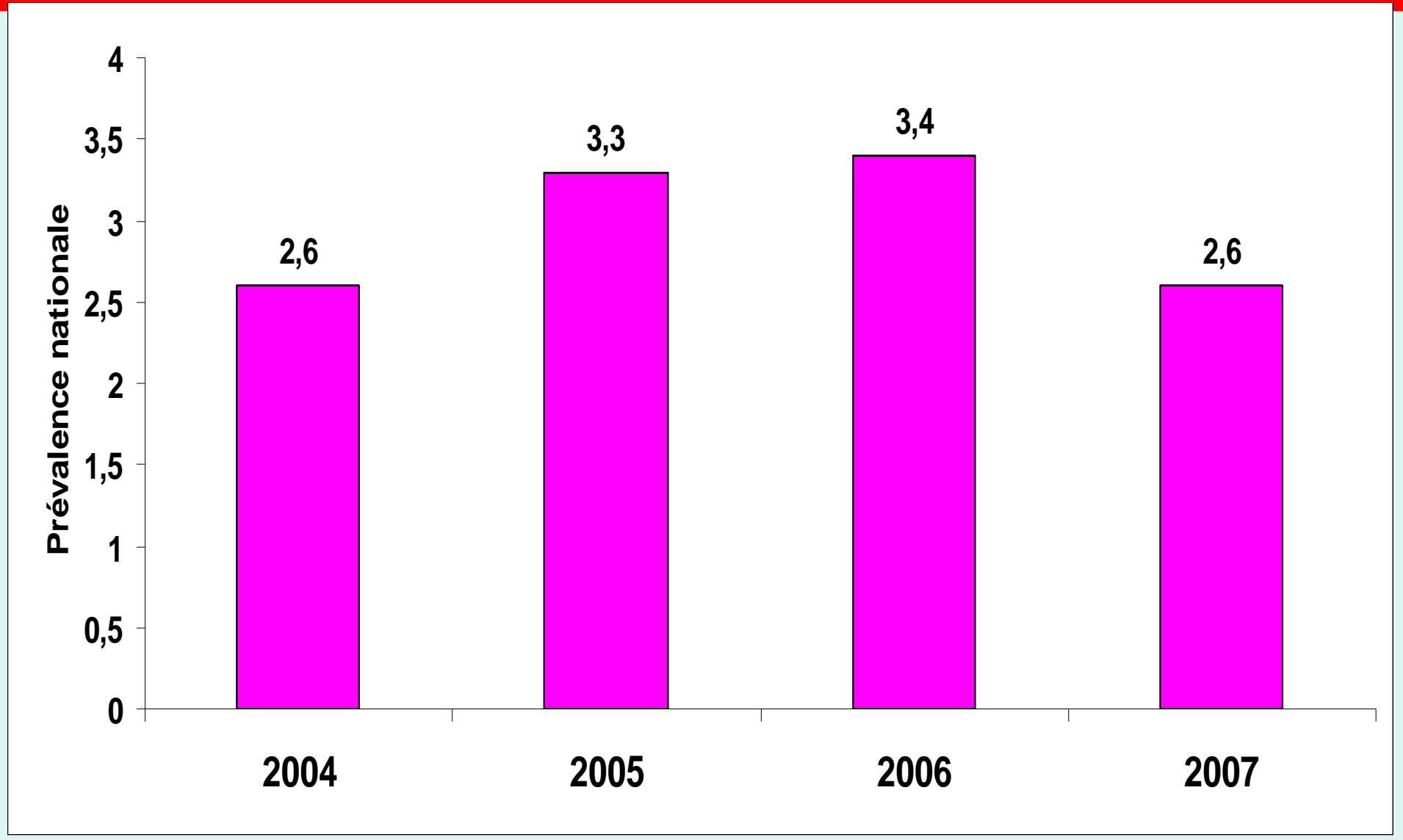
PREVALENCE DU VIH CHEZ LES 15-24 ANS DE 2003 A 2007



PREVALENCE DE LA SYPHILIS DANS LES SITES SENTINELLES EN 2007



EVOLUTION DE LA PREVALENCE DE LA SYPHILIS DANS LES SITES SENTINELLES ENTRE 2004 & 2007



ENQUETE COMPORTEMENTALE DANS LES SITES SENTINELLES EN 2008 (1/2)

- ❑ **Connaissance des moyens de prévention: + 60%**
 - | 73% abstinence & fidélité
 - | 69% condom
- ❑ **Utilisation du condom: H 58% F 28%**
- ❑ **Transmission mère-enfant: 75%**
Cependant allaitement 1/4!
- ❑ **IST: 1/2 a eu recours aux soins**
 - 1/3 a fait soigner sa partenaire

ENQUETE COMPORTEMENTALE DANS LES SITES SENTINELLES EN 2008 (2/2)

- ❑ **CDV: faible dans l'ensemble (1/3 a déjà fait le test)**
- ❑ **ARV: 65% ont déjà entendu parler**
 - 1/2 a une opinion positive**
- ❑ **Stigmatisation: 86,5% sont prêts à s'occuper d'un parent infecté**
 - 52,7% partage de repas**
 - 31,1% achat d'un repas chez une PVVIH**

DIFFICULTES ET PERSPECTIVES

DIFFICULTÉS

- ❑ **Les difficultés dans la mise en œuvre de la notification sentinelle des cas de SIDA et des IST**
- ❑ **L'insuffisance dans la surveillance sentinelle des groupes spécifiques**

PERSPECTIVES

- ❑ La révision du protocole**
- ❑ Prise en compte d'autres groupes dans la surveillance notamment les tuberculeux**
- ❑ Le renforcement de la surveillance des résistances (Indicateurs d'Alerte précoce, surveillance des résistances transmises & monitoring)**
- ❑ L'EDS 2008**

CONCLUSION

Les données actuelles sur l'épidémie montrent une stabilisation de la prévalence en population générale (<2%) au Burkina Faso

Le défi à relever demeure une meilleure connaissance de l'épidémie à travers le renforcement de la surveillance biologique et comportementale des groupes spécifiques et en population générale

